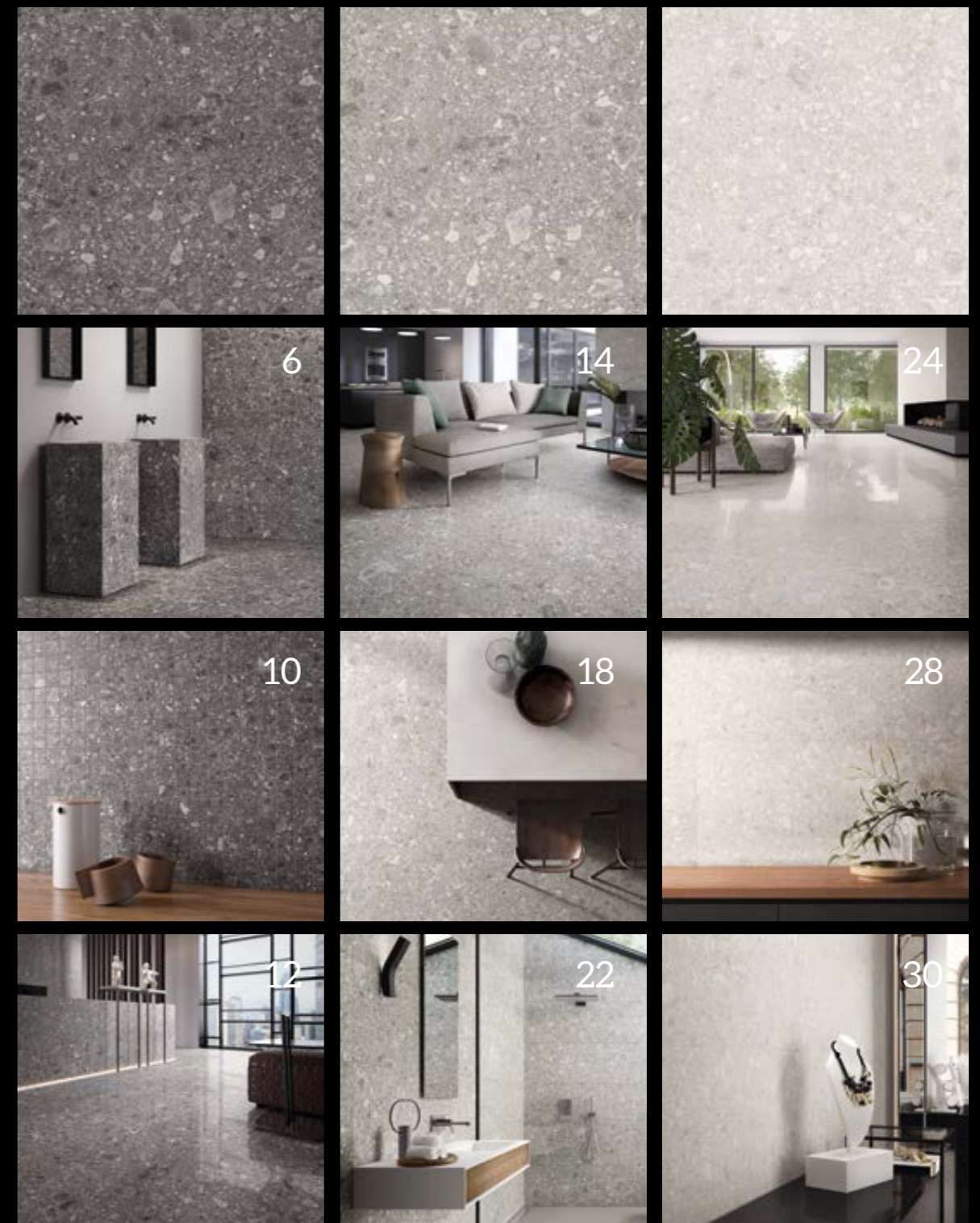


Lombarda





NERO

GRIGIO

BIANCO

lombarda

Funzione e armonia secondo natura.

Lombarda arricchisce l'architettura contemporanea con una collezione ispirata al ceppo di Gré, pietra simbolo dei palazzi milanesi del '900. L'estetica forte e carismatica delle superficie della Lombarda, conferma la vocazione tecnica di Ergon, e porta nella progettazione d'interni pubblici e privati uno stile ricco di significato e di prestigio.

Nel segno di un design esclusivo, la materia ceramica armonizza le forme dell'architettura.

Lombarda si sviluppa in tre colori, nella finitura lappata e naturale, ispirando nuovi percorsi progettuali, dove eleganza e funzionalità s'incontrano.

Functional and attractive, Nature's way.

Lombarda expands the potential of contemporary architecture with a collection inspired by Ceppo di Gré, the stone used for Milan's most iconic 20C buildings. With the striking, charismatic Lombarda, Ergon confirms its technical excellence and offers a style rich in meaning and prestige for the design of public and private interiors. The ceramic covering harmonises architectural forms to realise exclusive design projects. Lombarda is available in three colours, in semi-polished and natural finishes, and inspires new architectural approaches where elegance and practicality meet.

lombarda

90x90 35 ^{7/16} "x35 ^{7/16} "	
45x90 17 ^{11/16} "x35 ^{7/16} "	
30x60 11 ^{13/16} "x23 ^{5/8} "	60x60 23 ^{5/8} "x23 ^{5/8} "

SIZES



SURFACES

naturale
lappato

La fonction et l'harmonie d'après nature.

Lombarda magnifie l'architecture contemporaine avec une collection inspirée du Ceppo di Gré, une pierre fort utilisée dans les constructions milanaises du XXe siècle. Avec l'esthétique forte et charismatique de ses finitions, Lombarda affirme la vocation technique d'Ergon et dote les intérieurs publics et privés d'un style prestigieux et éloquent. Sous le signe d'un design exclusif, la matière céramique harmonise les formes de l'architecture.

Lombarda se décline en trois couleurs, en finition rodée et naturelle, promettant des nouveaux parcours conceptuels, où se rencontrent l'élégance et la fonctionnalité.

Funcionalidad y armonía como en la naturaleza.

Lombarda enriquece la arquitectura contemporánea con una colección inspirada en la piedra Ceppo di Gré, símbolo de los edificios milaneses del siglo XX. La estética recia y carismática de las superficies Lombarda confirma la vocación técnica de Ergon y aporta a la proyección de interiores públicos y privados un estilo lleno de significado y de prestigio. De acuerdo con un diseño exclusivo, la materia cerámica armoniza las formas de la arquitectura.

Lombarda se desarrolla en tres colores, en los acabados esmerilado y natural, inspirando nuevos caminos proyectivos en los que se alían la elegancia y la funcionalidad.

Natürliche Funktionalität und Harmonie.

Lombarda bereichert die moderne Architektur mit einer Kollektion, die vom Gestein Ceppo di Gré inspiriert ist, das die Mailänder Stadthäuser des 20. Jahrhunderts kennzeichnet. Die charakterstarke, charismatische Ästhetik der Kollektion Lombarda bestätigt die technische Ausrichtung von Ergon und verleiht privaten und öffentlichen Interieurs einen markanten, prestigereichen Stil. Im Zeichen eines exklusiven Designs bringt das keramische Material die architektonischen Formen in Einklang.

Lombarda ist in drei Farben in der Oberfläche geläpft und natürlich erhältlich. Die Kollektion inspiriert zu neuen Gestaltungskonzepten, in denen sich Eleganz und Funktionalität begegnen.

Функциональность и гармония в согласии с природой. Современная архитектура дополняется новой коллекцией Lombarda, источником вдохновения для которой стал характерный для зданий Милана XX века камень чеппо ди Гре. Сильное и выразительное оформление поверхности коллекции Lombarda подтверждает технологическое призвание Ergon и привносит в дизайн общественных и частных интерьеров выразительный и престижный стиль. Выражая эксклюзивный дизайн, керамический материал гармонично сливается с архитектурными формами.

Lombarda предлагает три цвета с шлифованной и натуральной отделкой и создает новый подход к проектам, в которых элегантность сочетается с функциональностью.

lombarda



NERO NAT. RETT. 60X60 (23^{5/8}" X 23^{5/8}")
NERO NAT. RETT. 30X60 (11^{13/16}" X 23^{5/8}")





10/11

lombarda / nero

NERO NAT. RETT. 60X60 (23^{5/8}"X23^{5/8}")
NERO NAT. RETT. 30X60 (11^{13/16}"X23^{5/8}")
MOSAICO 30X30 (11^{13/16}"X11^{13/16}")



NERO LAPP. RETT. 90X90 (35^{7/16}" X 35^{7/16}")
NERO NAT. RETT. 90X90 (35^{7/16}" X 35^{7/16}")
NERO NAT. RETT. 45X90 (17^{11/16}" X 35^{7/16}")



GRIGIO NAT. RETT. 90X90 (35^{7/16}" X 35^{7/16}")
GRIGIO NAT. RETT. 45X90 (17^{11/16}" X 35^{7/16}")

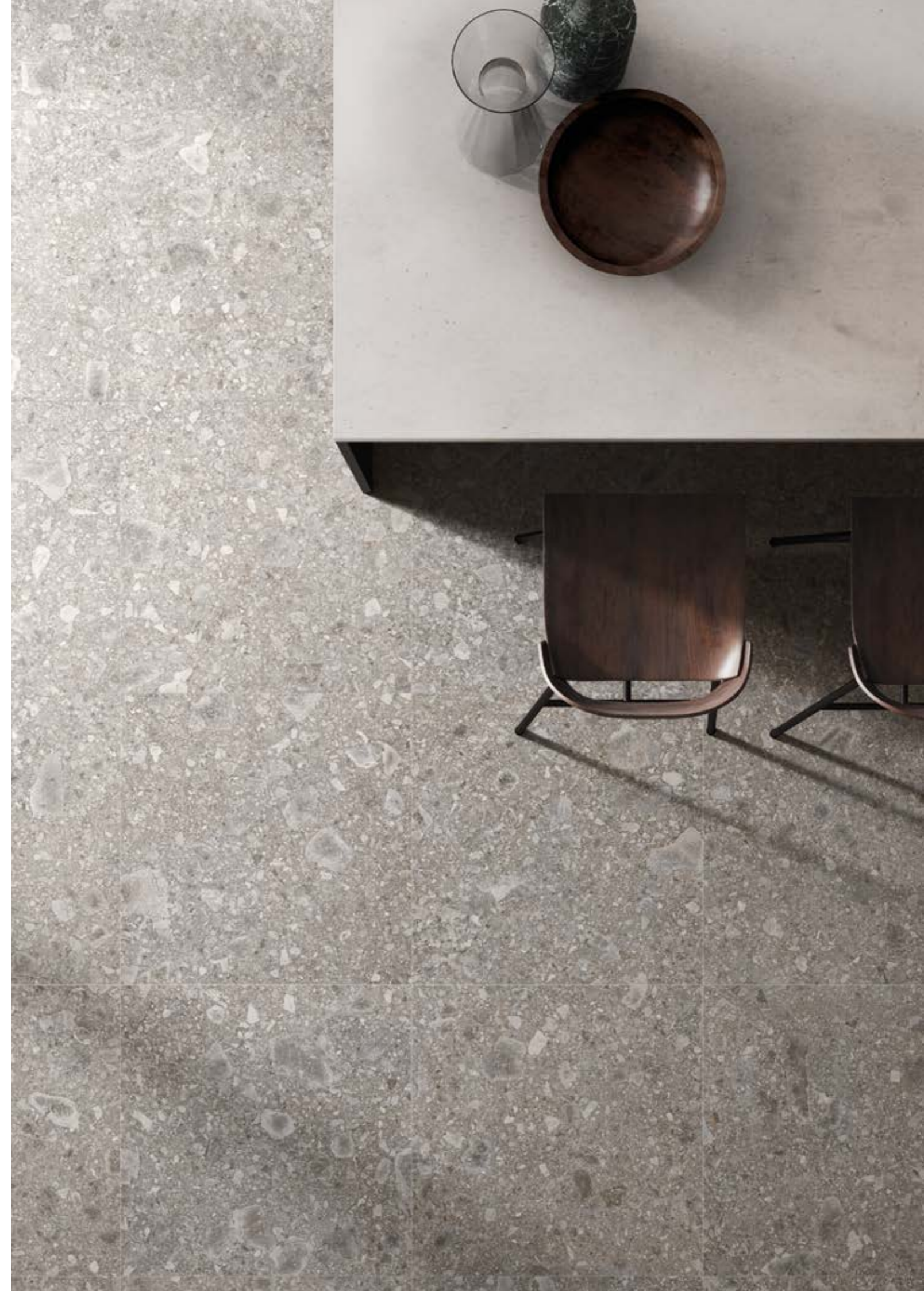






20/21

GRIGIO LAPP. RETT. 60X60 (23^{5/8}" X 23^{5/8}")
GRIGIO NAT. RETT. 30X60 (11^{13/16}" X 23^{5/8}")



22/23



GRIGIO NAT. RETT. 90X90 (35^{7/16}"X35^{7/16}")
GRIGIO NAT. RETT. 45X90 (17^{11/16}"X35^{7/16}")

lombarda / grigio

BIANCO LAPP. RETT. 90X90 (35^{7/16}" X 35^{7/16}")
BIANCO NAT. RETT. 30X60 (11^{13/16}" X 23^{5/8}")





28/29

BIANCO NAT. RETT. 45X90
(17^{11/16}" X 35^{7/16}")



lombarda / bianco





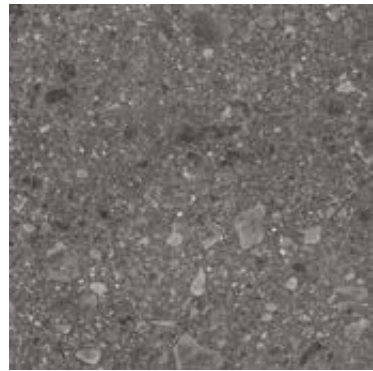
BIANCO NAT. RETT. 90X90
(35^{7/16}" X 35^{7/16}")

BIANCO NAT. RETT. 45X90
(17^{11/16}" X 35^{7/16}")

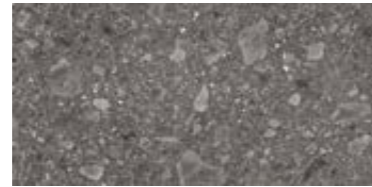




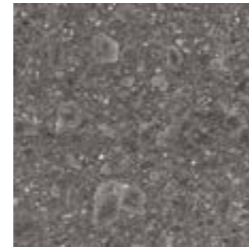
NERO



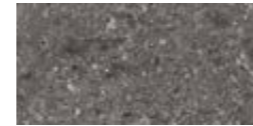
90x90 (35^{7/16}"x35^{7/16}"
E06Q NERO NAT. RETT. ● 91
E077 NERO LAPP. RETT. ● 98



45x90 (17^{11/16}"x35^{7/16}"
E06L NERO NAT. RETT. ● 77
E072 NERO LAPP. RETT. ● 87

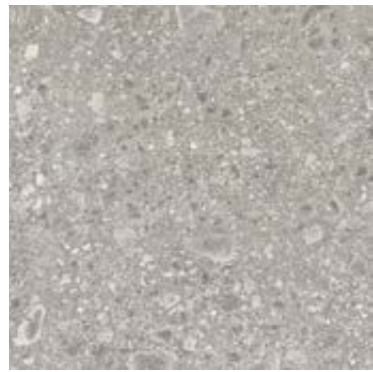


60x60 (23^{5/8}"x23^{5/8}"
E06G NERO NAT. RETT. ● 73
E06Y NERO LAPP. RETT. ● 83



30x60 (11^{13/16}"x23^{5/8}"
E06C NERO NAT. RETT. ● 66
E06U NERO LAPP. RETT. ● 74

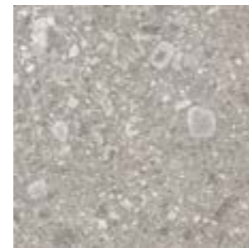
GRIGIO



90x90 (35^{7/16}"x35^{7/16}"
E06P GRIGIO NAT. RETT. ● 91
E076 GRIGIO LAPP. RETT. ● 98



45x90 (17^{11/16}"x35^{7/16}"
E06K GRIGIO NAT. RETT. ● 77
E071 GRIGIO LAPP. RETT. ● 87



60x60 (23^{5/8}"x23^{5/8}"
E06F GRIGIO NAT. RETT. ● 73
E06X GRIGIO LAPP. RETT. ● 83

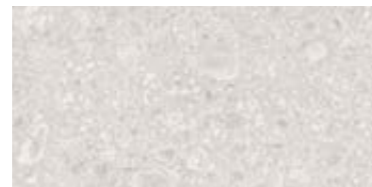


30x60 (11^{13/16}"x23^{5/8}"
E06A GRIGIO NAT. RETT. ● 66
E06T GRIGIO LAPP. RETT. ● 74

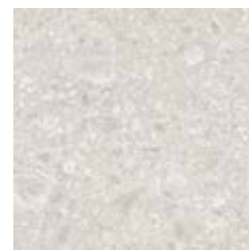
BIANCO



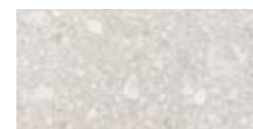
90x90 (35^{7/16}"x35^{7/16}"
E06N BIANCO NAT. RETT. ● 91
E075 BIANCO LAPP. RETT. ● 98



45x90 (17^{11/16}"x35^{7/16}"
E06J BIANCO NAT. RETT. ● 87
E070 BIANCO LAPP. RETT. ● 77



60x60 (23^{5/8}"x23^{5/8}"
E06E BIANCO NAT. RETT. ● 73
E06W BIANCO LAPP. RETT. ● 83



30x60 (11^{13/16}"x23^{5/8}"
E069 BIANCO NAT. RETT. ● 66
E06S BIANCO LAPP. RETT. ● 74

NERO

GRIGIO

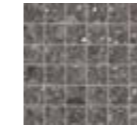
BIANCO

DECORI

DECORS
 DECORS
 DEKORE
 DECORADOS
 ДЕКОРЫ

Mosaico*

Tessera - Chip 2,8x2,8 (1^{1/8}"x1^{1/8}"



30x30 (11^{13/16}"x11^{13/16}"
E0K0 NERO NAT. ● 131
E0K4 NERO LAPP. ● 134



30x30 (11^{13/16}"x11^{13/16}"
E0JZ GRIGIO NAT. ● 131
E0K3 GRIGIO LAPP. ● 134



30x30 (11^{13/16}"x11^{13/16}"
E0JY BIANCO NAT. ● 131
E0K2 BIANCO LAPP. ● 134

Listelli sfalsati*



30x60 (11^{13/16}"x23^{5/8}"
EDHA NERO NAT. ● 113
EDHF NERO LAPP. ● 118



30x60 (11^{13/16}"x23^{5/8}"
EDH9 GRIGIO NAT. ● 113
EDHE GRIGIO LAPP. ● 118



30x60 (11^{13/16}"x23^{5/8}"
EDH8 BIANCO NAT. ● 113
EDHD BIANCO LAPP. ● 118

* Su rete in fibra
 On fibre mesh backing
 Sur filet en fibre de verre
 Auf Glasfasernetz
 Sobre malla de fibra
 На волоконной сетке

PEZZI SPECIALI

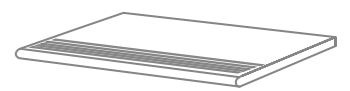
TRIMS
 PIECES SPECIALES
 FORMTEILE
 PIEZAS ESPECIALES
 СПЕЦИАЛЬНЫЕ ИЗДЕЛИЯ



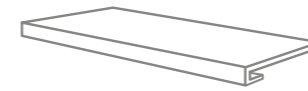
BATTISCOPA - SKIRTING
 7,5x60 (2^{15/16}"x23^{5/8}"
 Pcs. Box 15 - Ml. x Box 9
E0HX NERO NAT. RETT. ● 16
E0HW GRIGIO NAT. RETT. ● 16
E0HV BIANCO NAT. RETT. ● 16



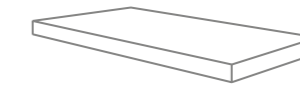
BATTISCOPA - SKIRTING
 4,6x90 (1^{3/16}"x35^{7/16}"
 Pcs. Box 8 - Ml. x Box 7,20
E0J1 NERO NAT. RETT. ● 23
E0J0 GRIGIO NAT. RETT. ● 23
E0HZ BIANCO NAT. RETT. ● 23



GRADINO - STAIR TREAD
 33x60 (12^{15/16}"x23^{5/8}"
 Pcs. Box 6 - Ml. x Box 3,60
E0J5 NERO NAT. RETT. ● 56
E0J4 GRIGIO NAT. RETT. ● 56
E0J3 BIANCO NAT. RETT. ● 56



GRADONE - STEP
 33x60x3,2x3,2 (12^{15/16}"x23^{5/8}"x1^{1/4}"x1^{1/4}"
 Pcs. Box 4 - Ml. x Box 2,40
E0J9 NERO NAT. RETT. ● 89
E0J8 GRIGIO NAT. RETT. ● 89
E0J7 BIANCO NAT. RETT. ● 89
E0JE NERO LAPP. RETT. ● 95
E0JD GRIGIO LAPP. RETT. ● 95
E0JC BIANCO LAPP. RETT. ● 95



ANGOLARE DX / SX - CORNER TILE DX / SX
 33x60x3,2x3,2 (12^{15/16}"x23^{5/8}"x1^{1/4}"x1^{1/4}"
 Pcs. Box 2 - Ml. x Box 1,20
E0JJ / **E0JN** NERO NAT. RETT. ● 129
E0JH / **E0JM** GRIGIO NAT. RETT. ● 129
E0JG / **E0JL** BIANCO NAT. RETT. ● 129
E0JS / **E0JW** NERO LAPP. RETT. ● 133
E0JR / **E0JV** GRIGIO LAPP. RETT. ● 133
E0JQ / **E0JU** BIANCO LAPP. RETT. ● 133

lombarda

Dry - Pressed Ceramic Tiles ISO 13006 Annex G - UNI EN 14411 Annex G - Bla UGL



CARATTERISTICHE TECNICHE Technical Features - Caracteristiques Techniques - Technische Eigenschaften Technische Eigenschaften - Características Técnicas - Технические Характеристики		NORMA Standard - Norme Norm - Norma - Норма	VALORI Value - Valeur Vorgabe - Valor - Средние	
	PLANARITÀ Flatness Planéité Ebenflächigkeit Planaridad Плоскостность	UNI EN ISO 10545/2	± 0,26% / ± 1,5 mm	
		ASTM C485 CALIBRATED ± 0,75% (MAX ± 0,09 in)	-	
		ASTM C485 RECTIFIED ± 0,40% (MAX ± 0,05 IN-SIZE ≤ 60 cm) (MAX ± 0,07 IN-SIZE > 60 cm)	± 0,25%	
	ASSORBIMENTO D'ACQUA (VALORE MEDIO IN %) Water absorption (Average value expressed in %) - Absorption d'eau (Valeur moyenne en %) Wasseraufnahme (Durchschnittswert in %) - Absorción de agua (Valor medio en %) Поглощение воды	UNI EN ISO 10545/3 ≤ 0,5 %	CONFORME	
		ASTM C373	COMPLIANT	
	RESISTENZA ALLA FLESSIONE Modulus of rupture - Resistance a la flexion - Biegefestigkeit Resistencia a la flexion - Прочность на изгиб	SPESSORE	10 mm	
		UNI EN ISO 10545/4	≥ 50 N/mm ²	
	FORZA DI ROTTURA Breaking strength - Résistance à la rupture - Bruchlast - Resistencia a la rotura - Разрывное усилие	UNI EN ISO 10545/4	≥ 2000 N	
		ASTM C648	250 Lbs	
	RESISTENZA AL GELO Frost resistance - Résistance au gel - Frostbeständigkeit Resistencia a las heladas - Морозостойкость	UNI EN ISO 10545/12	CONFORME	
		ASTM C1026	UNAFFECTED	
	RESISTENZA CHIMICA AD ALTE E BASSE CONCENTRAZIONI DI ACIDI E BASI Chemical resistance to high and low acid and basic concentrations Résistance chimique aux hautes et basses concentrations d'acides et de bases Chemikalienfestigkeit bei hohen und niedrigen Konzentrationen von Säuren und Basen Resistencia química con concentraciones altas y bajas de ácidos y bases Химическая стойкость к высоким и низким концентрациям кислот и щелочей	UNI EN ISO 10545/13	UA - ULA - UHA UNAFFECTED	
		ASTM C-650		
	RESISTENZA ALLE MACCHIE Stain resistance - Résistance aux taches - Fleckenbeständigkeit Resistencia a las manchas - Стойкость к образованию пятен	UNI EN ISO 10545/14	5	
		CTI 81-7D	NO EVIDENT VARIATION	
	COEFFICIENTE DI ATTRITO Slip resistance Coefficient de glissement Rutschfestigkeit Barfußbereich Coeficiente de atrito medio Коэффициент трения		NAT.	LAPP.
		DIN 51130	R10	-
		DIN 51097	B (A+B)	-
		ANSI A 137.1- 2012 DCOF (Section 9.6)	WET ≥ 0,42	-
		B.C.R.A.	≥ 0,40	-
		AS 4586: 2013 Slip resistance classification of new pedestrian surface materials	P2	-
		BS 7976-2: 2002 Pendulum testers	< 30 Moderate slip potential	-
ENV 12633-2006 Method of determination of unpolished and polished slip/ skid resistance value	1	-		

Per maggiori chiarimenti sui dati tecnici e sulla garanzia consultare il catalogo generale in vigore. - For further information on technical specifications, please consult our up-dated general catalogue. - Pour toutes informations supplémentaires sur les données techniques et sur les garanties, veuillez consulter le catalogue general en vigueur. - Für weitere Informationen über technische Daten und Garantie beziehen sie sich bitte auf den aktuellen Gesamtkatalog. - Para ulteriores informaciones sobre los datos técnicos y la garantía, vease el catalogo general en vigor. - Более подробную информацию о технических данных и гарантии смотрите в действующем сводном катал.



Formato Size Format Tamaño Формат cm	Spessore Thickness Épaisseur Stärke Espesor Толщина mm	Pz. x Mq. Pieces x Sqm Pcs / M ² Stk. x Qm Pzs x Mc. Шт x Кв.М.	Pz. x Scat. Pieces x Box Pcs / Bte Stk. x Krt. Pzs x Caja Шт x Кор.	Mq. x Scat. Sqm x Box M ² / Bte Qm x Krt. Mc. x Caja Кв.М. x Кор.	Peso x Scat. Weight x Box Poids / Bte Gewicht x Krt. Peso x Caja Вес x Кор. Kg	Scat. x Pal. Boxes x Pal. Bte / Pal. Krt. x Pal. Cajas x Pal. Кор. x Подд.	Mq. x Pal. Sqm x Pal. M ² / Pal. Qm x Pal. Mc. x Pal. Кв.М x Подд.	Peso x Pal. Weight x Pal. Poids / Pal. Gewicht x Pal. Peso x Pal. Вес x Подд. Kg
60x60 Nat/Lapp	10	2,78	3	1,080	24,69	40	43,20	1015
30x60 Nat/Lapp	10	5,56	6	1,080	24,45	40	43,20	1011
90x90 Nat/Lapp	10	1,23	2	1,620	36,82	24	38,88	884
45x90 Nat/Lapp	10	2,47	3	1,215	27,39	32	38,88	876
30x30 Mosaico Nat/Lapp	10	11,11	5	0,450	10,66	60	27,00	640
30x60 List. sfalsati Nat/Lapp	10	5,56	4	0,720	17,60	30	21,60	528



A Brand of Emilceramica S.r.l. a socio unico



Ergon is a brand of Emilceramica S.r.l. a socio unico	Sede Commerciale/ Amministrativa
emilgroup.it/ergon emilgroup.it	Via Ghiarola Nuova, 29 - 41042 Fiorano Modenese (Mo) - Italy T 0536 835111 - info@emilceramicagroup.it F (Italy) +39 0536 835958 - (Export) +39 0536 835490