

SUNDAY

JUST CHILLING AND NOTHING ELSE TO DO!



41zero42

La semplicità di un codice d'avviamento postale per identificare un luogo d'appartenenza e tutti i valori che ad esso sono legati.

Uno spazio creativo, che mira all'eccellenza del materiale ceramico, all'importanza della sua ricerca e ai suoi contenuti.

Un team giovane tenuto unito da interessi comuni. Un linguaggio che prende forma dalla contaminazione di diversi elementi provenienti da svariati contesti.

Siamo convinti che per apportare qualcosa di stimolante si debba sia ricercare dentro i propri confini sia fuori da essi. La chiusura è limitante e d'altra parte, pensare che solo il diverso possa essere nuovo è riduttivo. È il giusto equilibrio tra questi due aspetti che ci anima.

Quando progettiamo, lo sguardo è rivolto allo spazio, all'atmosfera che deve riflettere; pensiamo che all'interno di un ambiente il nostro obiettivo sia diventare strumenti al servizio del progetto. Molta importanza viene data al concetto di trasversalità tra le nostre collezioni per dare enfasi al modo di esprimere al meglio il nostro progetto integrato. Il nostro sguardo è ben saldo verso tre direttive: il passato, come memoria e conoscenza pregresse da non dimenticare; il presente, come resa estetica; il futuro, come ricerca tecnologica. Per noi, un'idea o un progetto deve necessariamente trasmettere e veicolare un contenuto, una storia.

Così le storie - che ci emozionano, appassionano e che cerchiamo di raccontarvi - divengono la linfa della nostra curiosità e creatività.

Chiamateci cantastorie, non ci offenderemo.

The simplicity of a ZIP code to identify a place of belonging and all the values that are related to it.

A creative space, which aims for excellence in ceramics, the importance of his research and its content. A young team held together by common interests.

A language that is shaped by the contamination of elements from many different contexts.

We are convinced that to make something stimulating to the eye, one should seek outside ones confinements as well as within. Closure is limiting, think that only the "unique" is considered to be new this is reductive. It is the right balance between these two aspects that animate us.

When we design, our attention is fixed to space, the atmosphere that it should reflect; we think that within an environment, our goal is to become tools of the project.

Importance is given to the concept of being transversal between our collections to give emphasis on the way we want to express our project.

Our eyes are focused on three guidelines: the past, for memory and prior knowledge not to forget; the present, for aesthetic; the future, for technological research.

An idea or a project needs to transmit and convey content, a story. The stories - that excite us, that we are passionate about and that we try to tell - become the lifeblood of our curiosity and creativity.

Call us storytellers, we will not be offended.



SUNDAY

Come sarebbe bello andare al mare fuori stagione!

Il mare in autunno, un paesaggio con colori diversi da quelli che solitamente siamo abituati a vedere, la pace solitaria di certi luoghi, e sensazioni lontane dal clamore delle notti d'estate. Questa l'atmosfera che abbiamo voluto ricreare come punto di partenza.

Sunday è un contenitore di forme e figure declinate in sei colori dalle tonalità polverose: Gesso, Salvia, Sabbia, Terra, Mattone e Notte. Due formati: 20x20 e 10x20.

In ambito decorativo, cinque diverse interpretazioni del tema: dalle geometrie random del Sunset, alla trama impagliata del Twist; dal tessuto con motivi Check, alla materia vetrosa del Glass, per finire con un gioco di tonalità nel Tessellate.

Una ricchezza di espressioni e la possibilità di interpretare in modo personale la propria domenica al mare. Just chilling and nothing else to do!

How nice it would be to go to the beach out of season!

The sea in autumn, a landscape with different colours to those that we are used to seeing, the solitary peace of certain places, and sensations far from the clamour of summer nights. This is the atmosphere we wanted to recreate as a starting point.

Sunday is a container of shapes and figures in six dusty colour shades: Gesso, Salvia, Sabbia, Terra, Mattone and Notte. Two sizes: 20x20 and 10x20.

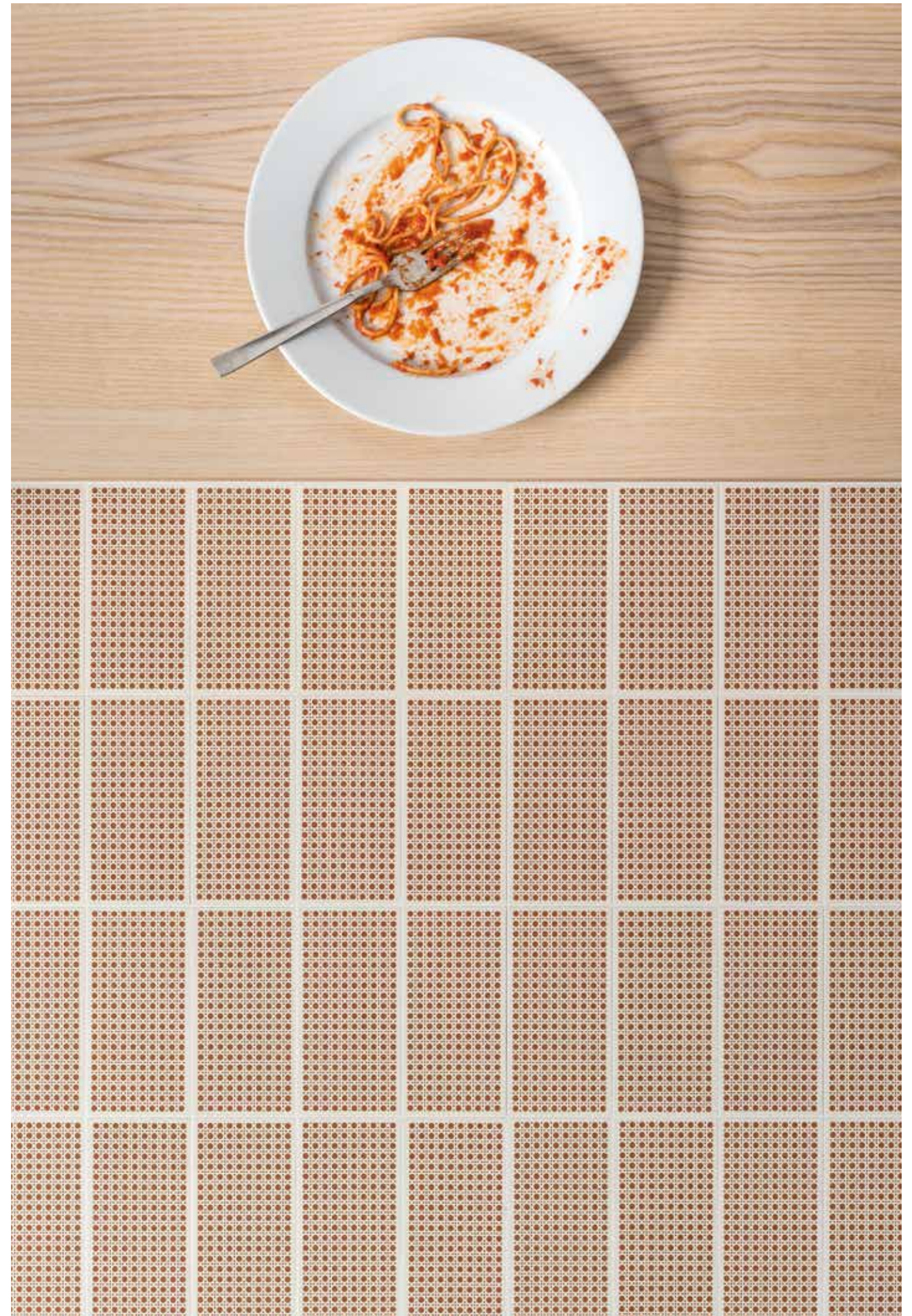
Five different interpretations on the theme in the decorative field: from the random geometry of Sunset, to the straw-covered theme of Twist; from the patterned fabric Check, to the glass material of Glass, to finish with a play on shades in Tessellate.

A wealth of expressions and the possibility to interpret one's own Sunday at sea. Just chilling and nothing else to do!



↑ → Wall Sunday Mattone 10x20 4"x8" / Sunday Glass Mattone 10x20 4"x8"
Floor Sunday Twist Mattone 10x20 4"x8"





→ Sunday Twist Mattone 10x20 4"x8"

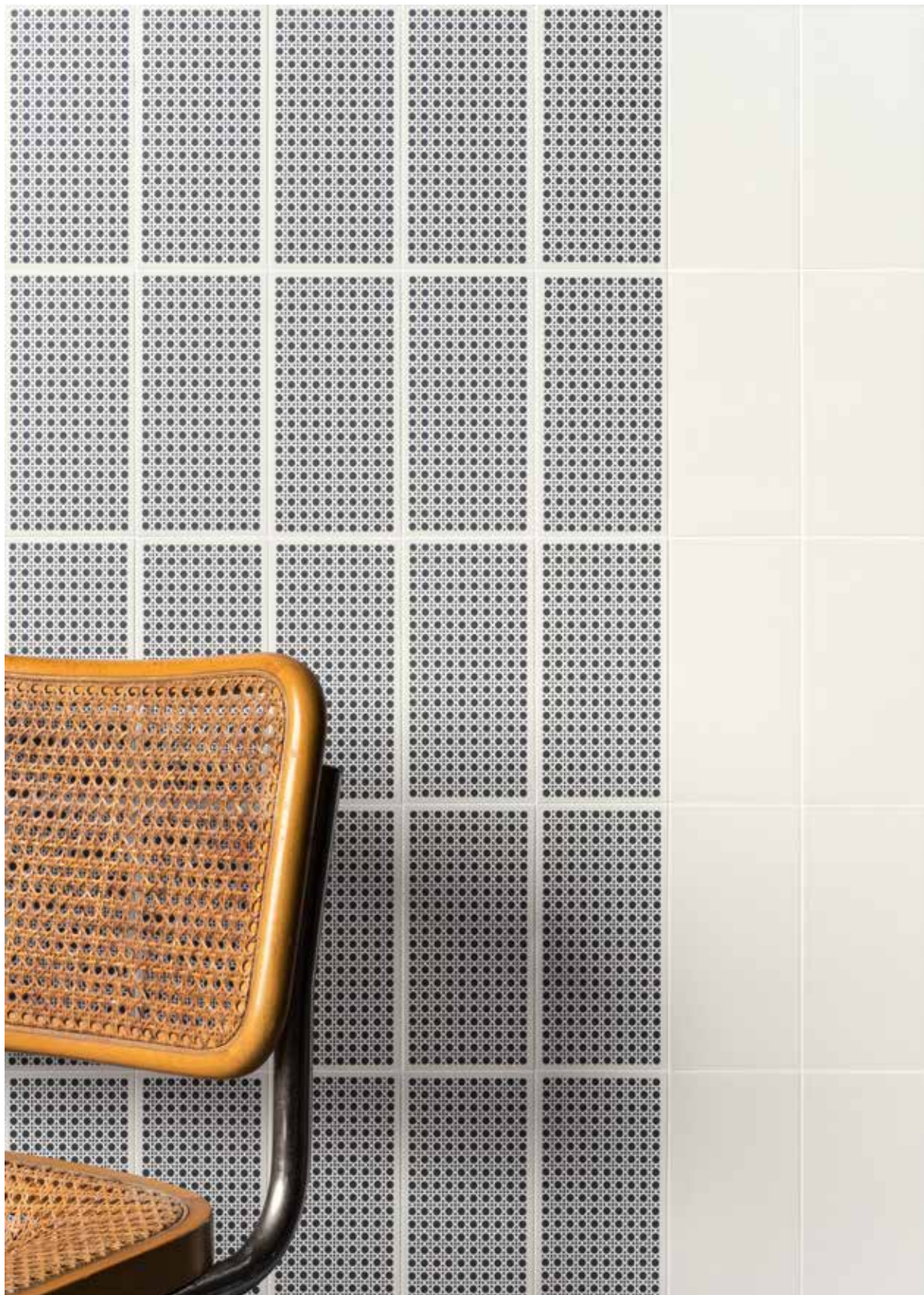
→ Sunday Mattone 10x20 4"x8" - Sunday Notte 20x20 8"x8"





↑ Sunday Tessellate Notte 20x20 8"x8"
→ Wall Sunday Notte 20x20 8"x8" - Floor Sunday Tessellate Notte 20x20 8"x8"





↑ Sunday Twist Notte 10x20 4"x8" / Sunday Gesso 10x20 4"x8"



↑ Sunday Glass Gesso 10x20 4"x8"



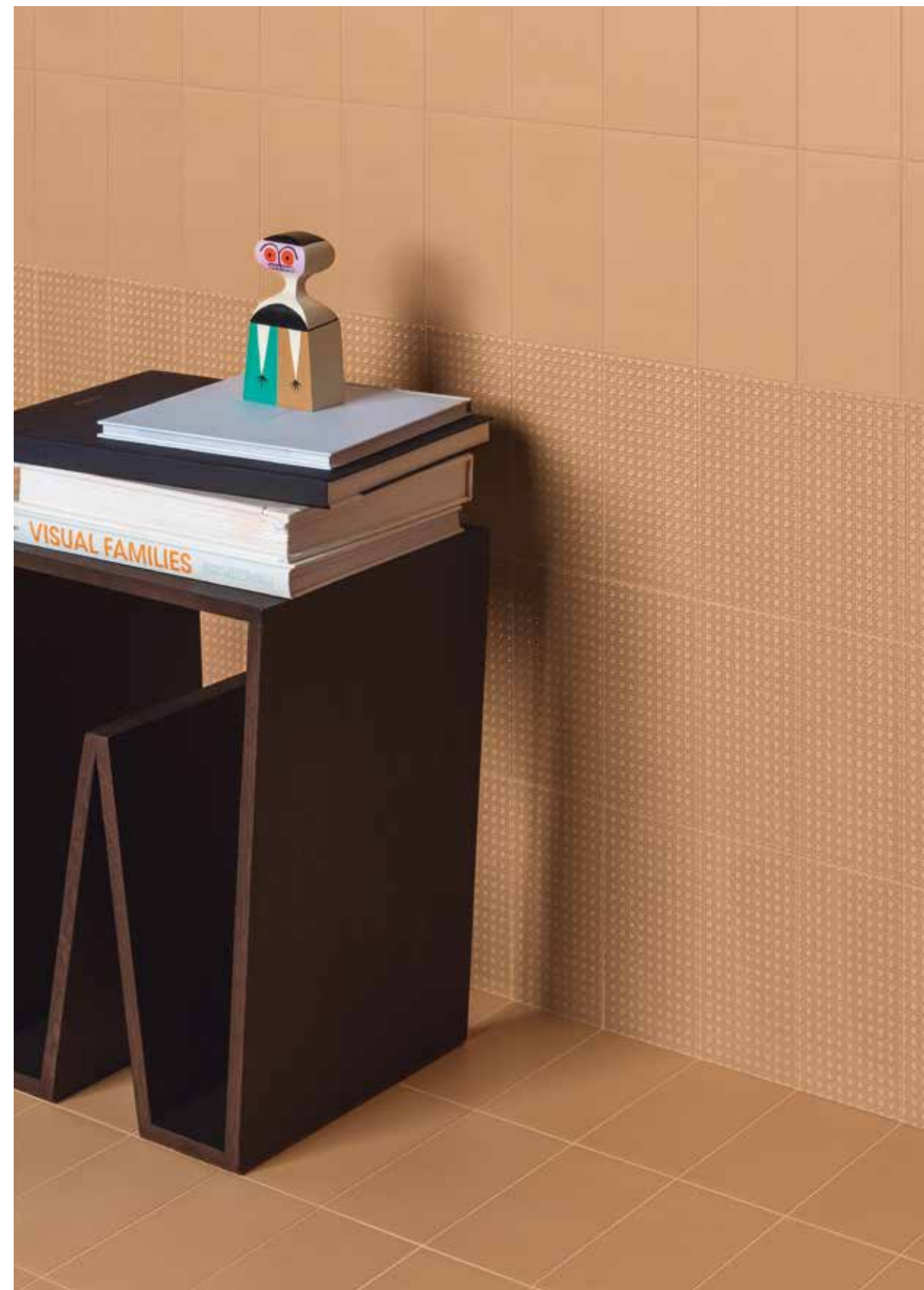
↑ Sunday Sunset Gesso 20x20 8"x8"

→ Sunday Check Gesso 20x20 8"x8"





↑ Wall Sunday Notte 10x20 4"x8" / Sunday Glass Notte 10x20 4"x8"
Floor Sunday Notte 10x20 4"x8"



↑ Wall Sunday Terra 10x20 4"x8" / Sunday Glass Terra 10x20 4"x8"
Floor Sunday Terra 10x20 4"x8"

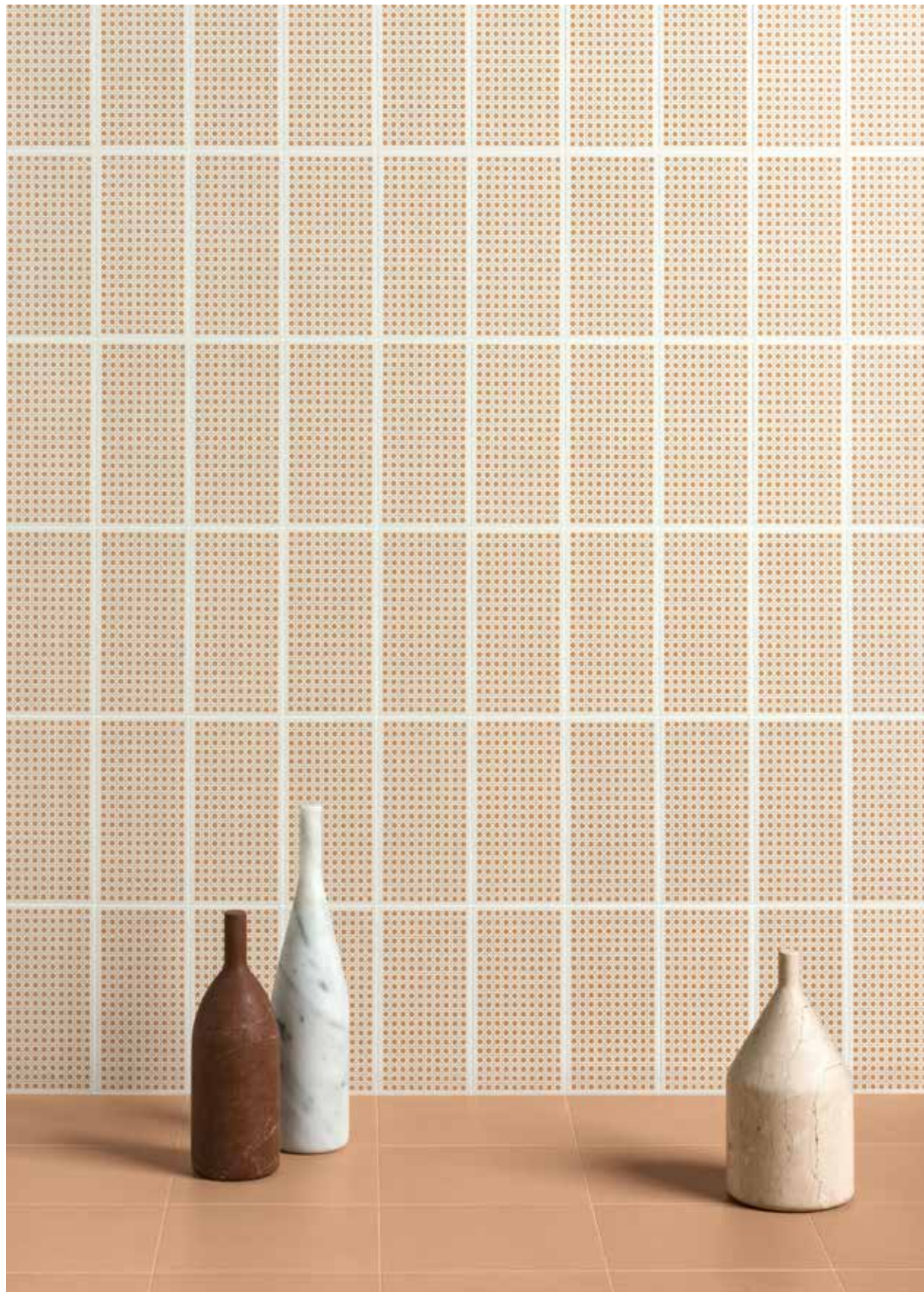


↑ Wall Sunday Terra 20x20 8"x8"
Floor Sunday Terra 20x20 8"x8" / Sunday Check Sabbia 20x20 8"x8"

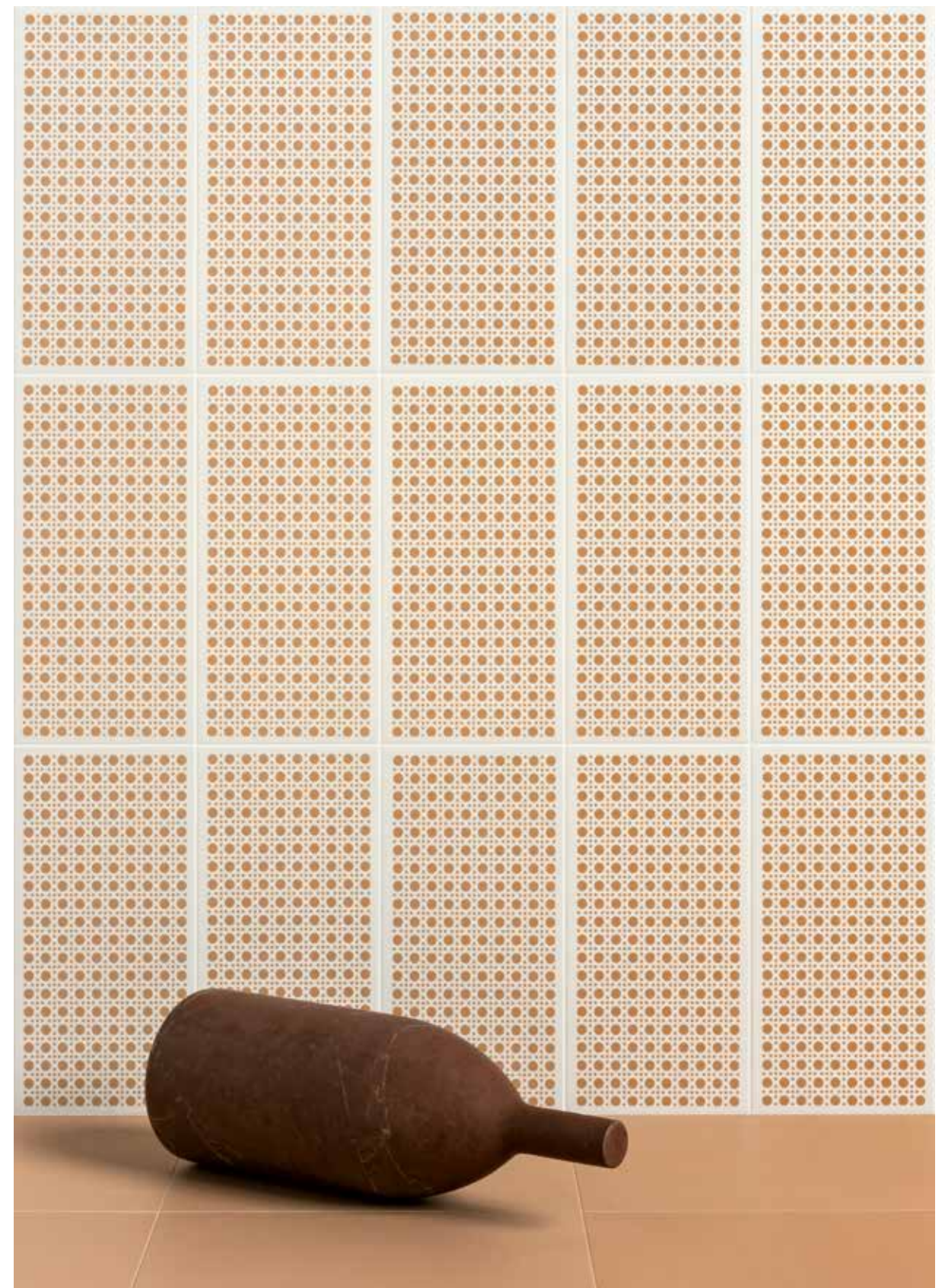


↑ Sunday Terra 20x20 8"x8" / Sunday Check Sabbia 20x20 8"x8"
→ Wall Sunday Tessellate Terra 20x20 8"x8" - Floor Sunday Terra 20x20 8"x8"





↑ Wall Sunday Twist Terra 10x20 4"x8" - Floor Sunday Terra 20x20 8"x8"



↑ Wall Sunday Twist Terra 10x20 4"x8" - Floor Sunday Terra 20x20 8"x8"

→ Wall Sunday Terra 20x20 8"x8" / Sunday Salvia 20x20 8"x8"
Floor Sunday Salvia 20x20 8"x8" / Sunday Tessellate Salvia 20x20 8"x8"



→ Sunday Salvia 20x20 8"x8" - Sunday Tessellate Salvia 20x20 8"x8"



→ Sunday Twist Salvia 10x20 4"x8"
Sunday Salvia 10x20 4"x8"
Sunday Glass Salvia 10x20 4"x8"





← ↑ Wall Sunday Sabbia 20x20 8"x8" / Sunday Sunset Sabbia 20x20 8"x8"
Floor Sunday Sunset Sabbia 20x20 8"x8"

→ Sunday Sabbia 10x20 4"x8" / Sunday Twist Sabbia 10x20 4"x8"



SUNDAY

TECHNOLOGY PORCELLANATO SMALTATO - GLAZED PORCELAIN

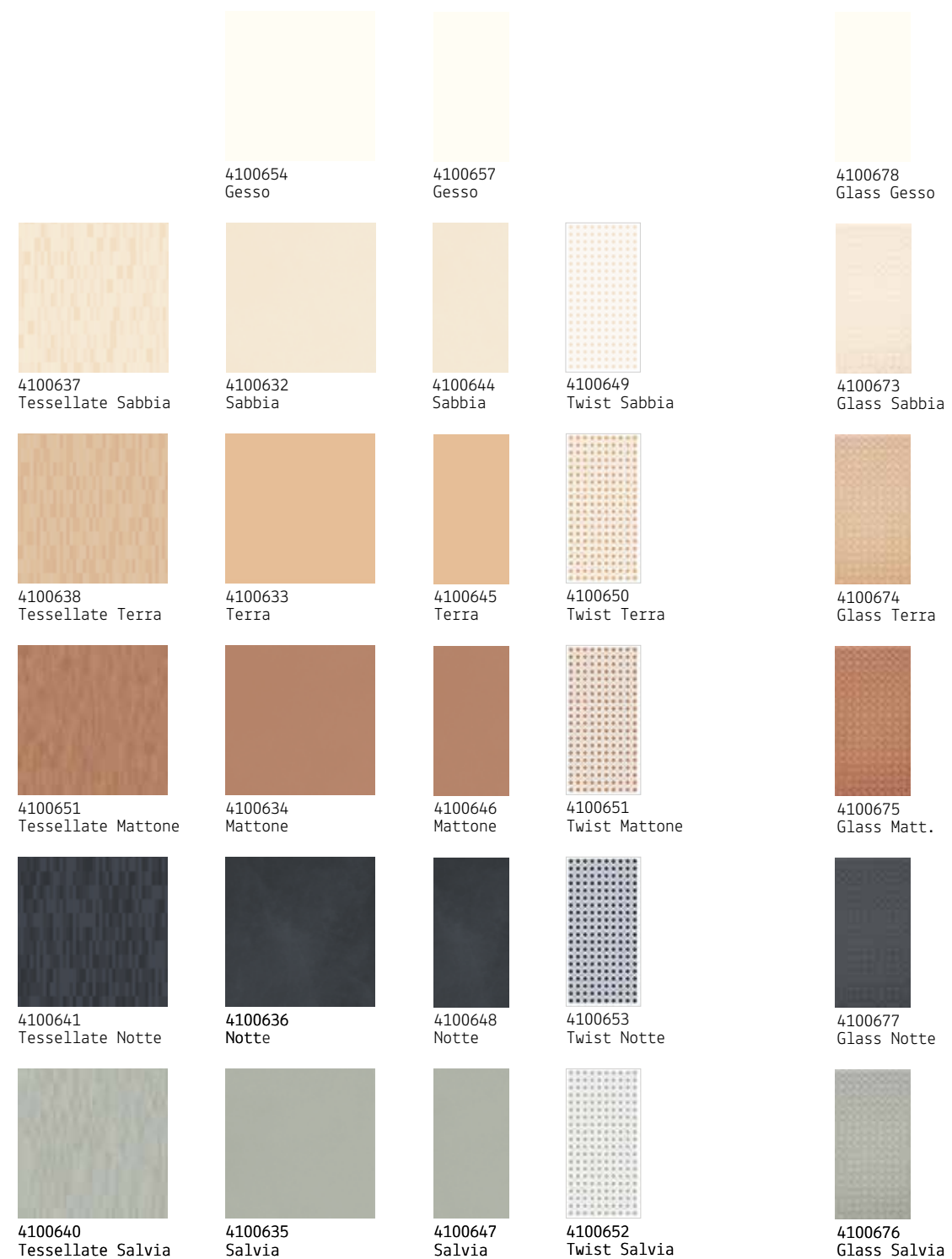
FINISH OPACA RETT. - MATTE RECTIFIED

SIZES 20x20 8"x8": FIELD TILE, TESSELLATE, CHECK, SUNSET

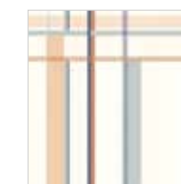
10x20 4"x8": FIELD TILE, TWIST, GLASS

THICKNESS 10 MM

WALL DECOR FINISH GLOSSY



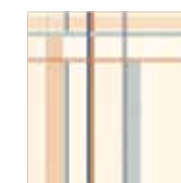
* 4100656
Sunset Gesso



4100655
Check Gesso



* 4100643
Sunset Sabbia



4100642
Check Sabbia

*25 disegni diversi 20X20 miscelati random nelle scatole
25 different 20X20 (8"X8") patterns randomly mixed in the boxes

TECHNICAL FEATURES



NORMA STANDARD	CARATTERISTICHE FEATURES	VALORE PRESCRITTO VALUE REQUIRED	SUNDAY
ISO 10545/2	DIMENSIONI - SIZE		
	lunghezza e larghezza length and width	± 0,6 % / ± 2 mm	± 0,6 % / ± 2 mm
	spessore thickness	± 5 %	± 5 %
	rettilinearità degli spigoli straightness of edges	± 0,5 %	± 0,5 %
	ortogonalità wedging	± 0,6 %	± 0,6 %
	planarità flatness	± 0,5 %	± 0,5 %
ISO 10545/3	assorbimento d'acqua water absorption	<0,5 %	0,3 %
ASTM C373	water absorption	<0,5 %	meets the standards
ISO 10545/9	resistenza agli sbalzi termici thermal shock	nessuna alterazione visibile no visible alteration	resiste resistant
ASTM C484	thermal shock	unaffected	unaffected
ISO 10545/12	resistenza al gelo frost/freeze resistance	nessuna alterazione visibile no visible alteration	resiste resistant
ASTM C1026	frost/freeze resistance	unaffected	unaffected
ISO 10545/13	resistenza agli attacchi chimici chemical resistance	nessuna alterazione visibile no visible alteration	resiste resistant
ASTM C650	chemical resistance		unaffected
ISO 10545/4	resistenza alla flessione breaking strength	≥ 35 N/ mm ²	46 N/ mm ²
ISO 10545/7	resistenza all'abrasione visible abrasion resistance		PEI V GESSO/SABBIA/SALVIA/TERRA PEI IV MATTONE/NOTTE
ASTM C1027	visible abrasion resistance	CLASS I-V	CLASS V GESSO/SABBIA/SALVIA/TERRA CLASS IV MATTONE/NOTTE
ISO 10545/14	resistenza alle macchie stain resistance	≥ CLASSE 3	5
ASTM C1378	stain resistance	≥ CLASSE 3	5
DIN 51130	scivolosità anti-slip		R10
DCOF	dynamic coefficient of friction	> 0,42	> 0,42
ANSI A137.1	aesthetic classes	V0-V4	V1

PACKING

SUNDAY	pcs	m ²	kg/box	box/pal	m ² /pal	kg/pal	thickness
20x20 8"x8"	16	0,64	13,57	72	46,08	977,04	10 mm
Tessellate	16	0,64	13,57	72	46,08	977,04	10 mm
Check	16	0,64	13,57	72	46,08	977,04	10 mm
Sunset	16	0,64	13,57	72	46,08	977,04	10 mm
10x20 4"x8"	32	0,64	13,57	72	46,08	977,04	10 mm
Twist	32	0,64	13,57	72	46,08	977,04	10 mm
Glass	20	0,40	8,48	90	36,00	763,20	10 mm

AVVERTENZE . ADVICE

Una corretta posa in opera, seguendo alcune semplici regole, garantirà un perfetto risultato finale:

- controllare la planarità delle pareti da rivestire o del massetto su cui posare le piastrelle da pavimento.
- posare il prodotto miscelando il materiale prelevandolo da più scatole.
- maneggiare con cura il prodotto prima e durante la posa.
- per un migliore risultato estetico utilizzare stuccature colorate in tinta con le piastrelle.

Per nessun motivo saranno accolte contestazioni su materiale posato per danni visibili prima della posa.

41zero42 si riserva di apportare modifiche senza preavviso ai prodotti declinando ogni responsabilità per danni diretti o indiretti derivanti da eventuali modifiche.

I colori e le caratteristiche estetiche dei materiali illustrati nel presente catalogo sono da ritenersi puramente indicativi.

Le tabelle con i dati riferiti ai contenuti per scatole ed ai pesi degli imballi sono aggiornate al momento della stampa del catalogo, pertanto i dati elencati possono subire variazioni.

Il nostro personale di vendita è a vostra disposizione per dettagli e chiarimenti sui nostri prodotti.

A properly performed laying, following a few simple rules, will ensure a perfect finished result:

- check that the wall or floor slab onto which you will be laying the tiles is perfectly flat.
- pick material at random from different boxes while laying.
- handle the product with care before and during laying.
- for better aesthetic results, use coloured grouts to match the tiles.

Claims on items which have already been laid won't be accepted, for any reason for any damage visible before laying .

41zero42 reserves the right to modify the mentioned products without notice, declining all responsibility on direct or indirect damages caused by eventual modification.

Colours and aesthetical features of the materials as illustrated in this catalogue are to be regarded as mere indications.

The tables containing the details of the content per box and the weight of packing are updated at the time the catalogue is printed; therefore the listed data may change.

Our sales department is at your disposal for any question you may have concerning our products.

CREDITS

CONCEPT 41zero42

STYLING & GRAPHIC PROJECT Martino Manni e Simona Bernardi

PHOTO puntoimmaginesrl.it

THANKS TO ex-t.com



41zero42 srl

Via Monte Mongigatto 24 Int. 11
Fiorano Modenese · 41042 · MO
Italia

T +39 0536 839350

F +39 0536 839360

www.41zero42.it